

TISKOVÁ ZPRÁVA

Výstava představuje tvorbu sklářské výtvarnice a designérky Jaroslavy Švarcové (1952). Soubor plastik kombinuje tavené sklo a kámen, například opuku či pískovec. Kámen propojuje díla s hmotou země, zatímco skleněné elementy se vztahují vzhůru ke světlu. Vybrané motivy dokáže autorka stylizovat jak abstraktní formou (*Svítání, Stmívání*), tak s použitím konkretizujících tvarů (*Zlatá lyra, Růžové rohy*). Spojení skla a barevně tónovaného kamene je v podání autorky výtvarně promyšlené, obě „hmoty“ udržují jednodušnost výrazu a podporují se.

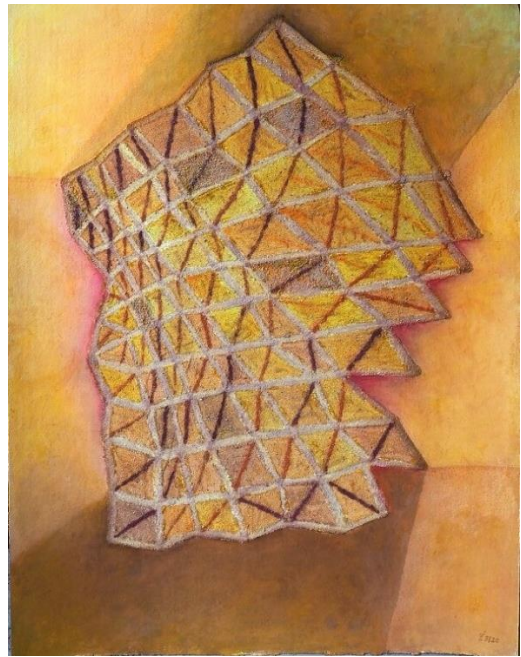
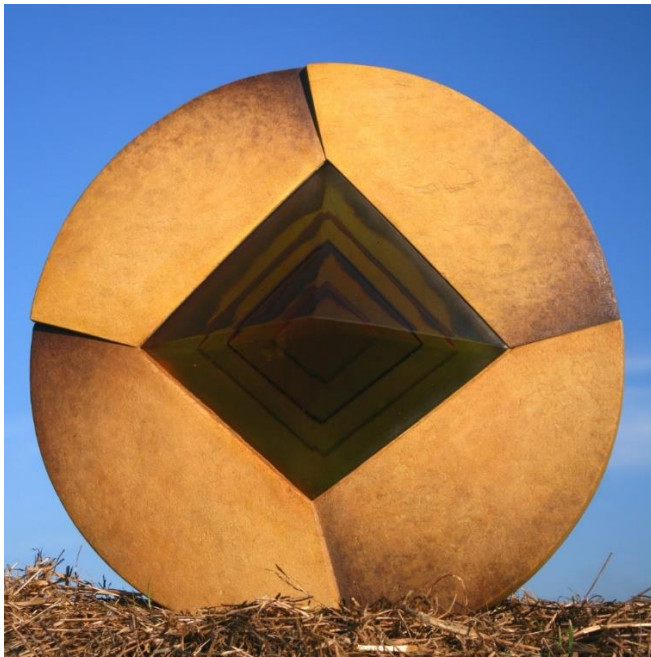
Některá díla ze souboru obrazů přímo korespondují se skleněnými objekty, jiné výtvarné řady jsou samostatné a pracují zejména se strukturou povrchu, křížením a posunem linií a také s imaginací diváka (*Bílo-černé struktury, Struktury krajiny*). V technice se Jaroslava Švarcová nevyhýbá experimentu (do akrylové barvy přimíchává smirkový a sklářský písek) ani akční poloze malby.

Co je pro Jaroslavu Švarcovou podstatné, poznáme dobře i na prezentovaných grafikách. Odstupňované tónování ploch a naznačené proplétání větví v sérii *Stromy* dosvědčuje, že autorka dokáže a chce podat motiv ve vlastní abstrahované formě a přitom zachovává jeho „duši“. V sérii *Průhledy* pak Jaroslava Švarcová dochází na hranici zjednodušení, zanechává valérů a veškerý prostor vytváří jednoduchými strukturovanými černými a bílými tvary na bílém podkladu.

Výstava předkládá výběr plastik a grafik z prvních dvou dekád tohoto století, obrazový soubor pak Jaroslava Švarcová rozvíjí do současnosti.

JAROSLAVA ŠVARCOVÁ

Jaroslava Švarcová (1952) absolvovala sklářské obory na Střední uměleckoprůmyslové škole sklářské v Kamenickém Šenově a na Vysoké škole uměleckoprůmyslové v Praze pod vedením Stanislava Libenského. Působila jako designérka ve sklárnách Bohemia Poděbrady, Josefodol a Světlá nad Sázavou, poté vyučovala výtvarnou výchovu na pražském Malostranském gymnáziu. Žije ve Světlé nad Sázavou.



Vernisáž: pátek 7. 7. 2023 v 17 hodin

Kurátorka výstavy: **Zuzana Svobodová**

Grafické zpracování: **Martina Adler**

Muzeum Vysočiny Havlíčkův Brod

Havlíčkovo náměstí 19

Otevřeno út–ne 9–12 a 13–17 hodin